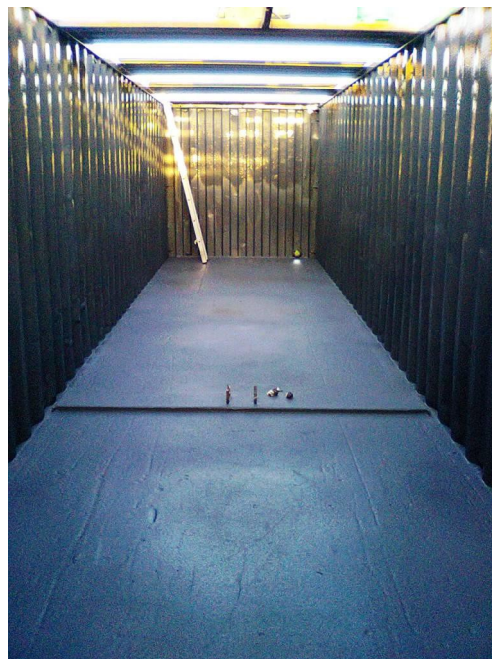


# RESECO

## *Ficha Técnica*

*Reservatório Contentorizado para Água  
Potável*

*Volume útil de 56 ou 28 m<sup>3</sup>*



## 1. DESCRIÇÃO DO EQUIPAMENTO RESECO 20''

O reservatório consiste num módulo de eixo horizontal, paralelepípedo, em aço, construído a partir de um contentor marítimo de 20'' ou de 40''.

O RESECO é projetado e fabricado em Portugal, por **ECOFIRMA, GESTÃO DO AMBIENTE, S.A.**

As principais características do módulo RESECO 20'' são:

DESCRIÇÃO	CARACTERÍSTICAS
<b>CISTERNA</b>	
Construção	Aço cor-ten
Comprimento interior	5 710 mm
Largura interior	2 352 mm
Altura interior	2 385 mm
Revestimento interior	Poliureia (aprovado para água potável)
Revestimento exterior	Pintura de acabamento
Picagens	- 1 DN 100 de alimentação em ferro galvanizado flangeado - 1 DN 100 de saída para a rede em ferro galvanizado flangeado - 1 DN 100 de descarga de fundo em ferro galvanizado flangeado - 1 DN 100 de descarga de superfície em ferro galvanizado flangeado
Abertura para arejamento	Ranuras no rebordo lateral superior para ventilação
Entrada de homem	TAMPA METÁLICA 45 X 45 cm
Volume útil	28 000 LITROS

*OUTRAS CARACTERÍSTICAS PODERÃO SER EXECUTADAS À MEDIDA DAS NECESSIDADES DO CLIENTE*

*Vistas dos reservatórios de 20''*

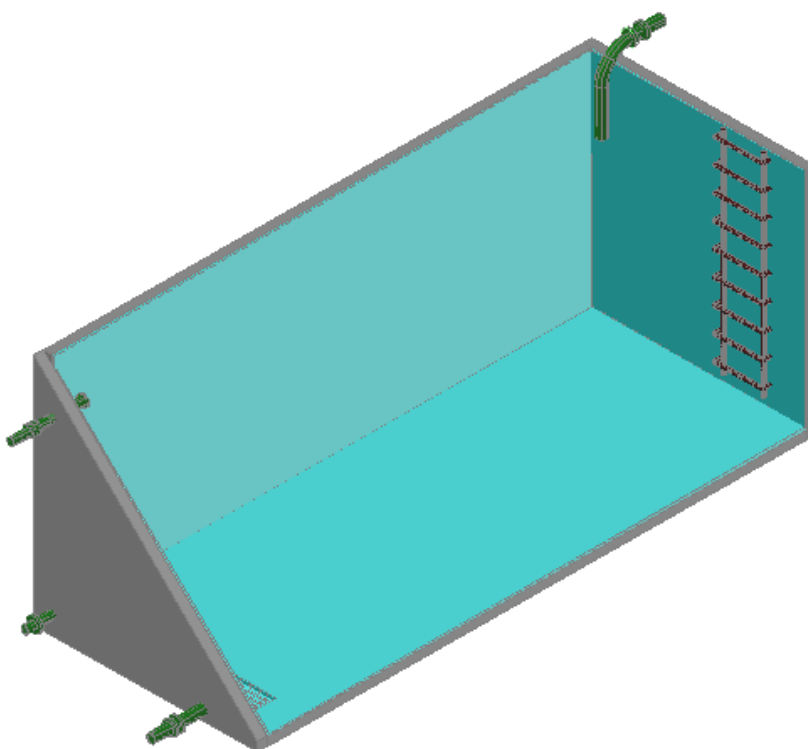
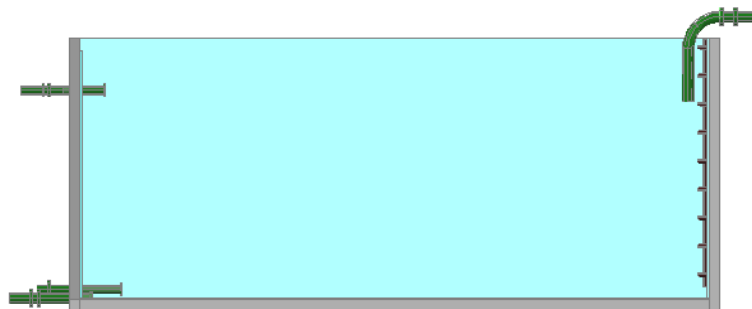
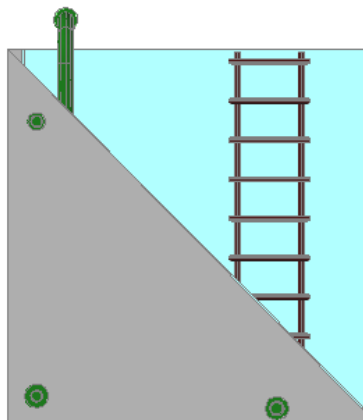


Fig. 3 de 3

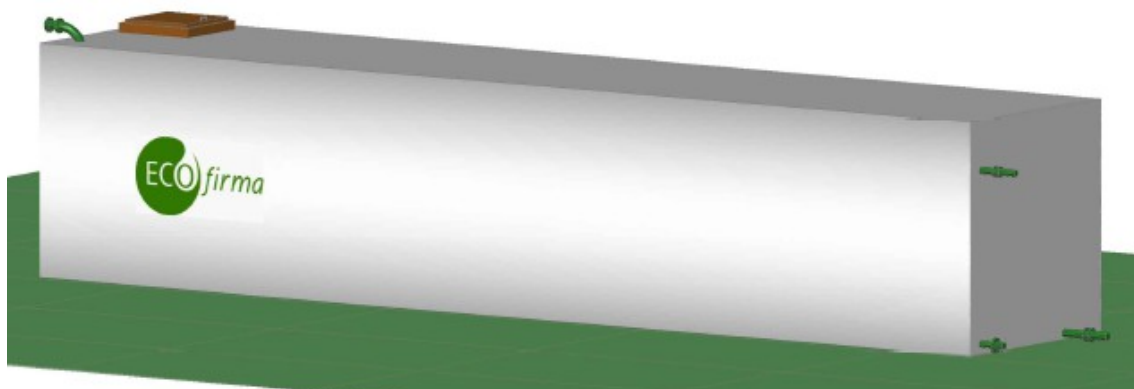
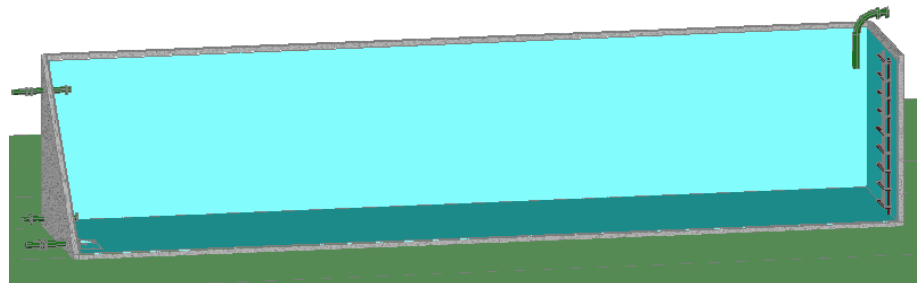
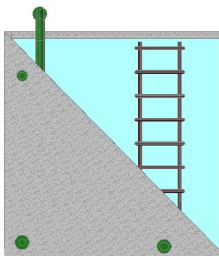
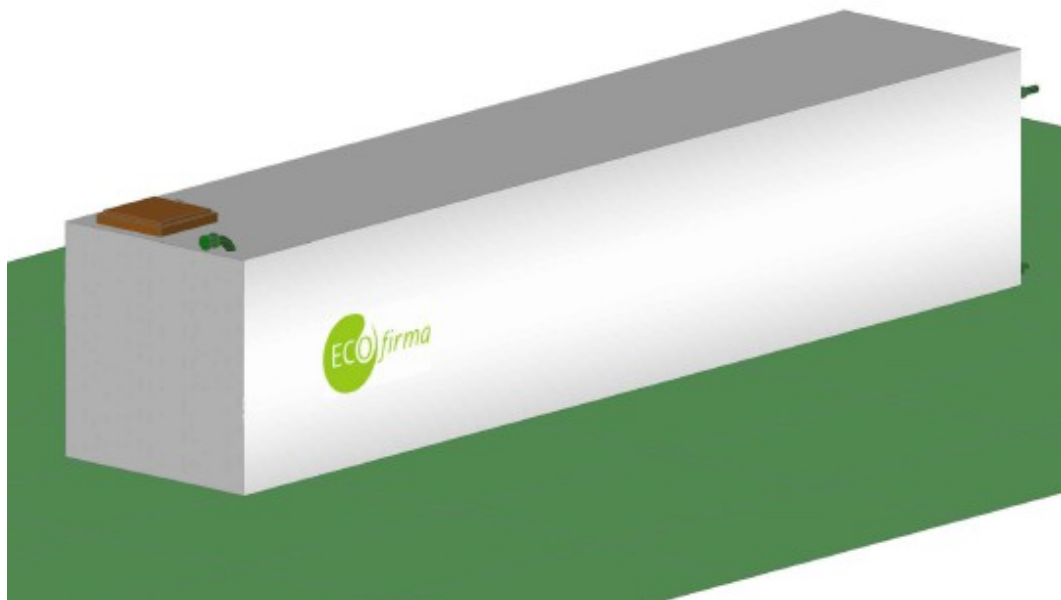
## 1. DESCRIÇÃO DO EQUIPAMENTO RESECO 40''

As principais características do módulo RESECO 40'' são:

DESCRIÇÃO	CARACTERÍSTICAS
<b>CISTERNA</b>	
Construção	Aço cor-ten
Comprimento interior	12 032 mm
Largura interior	2 352 mm
Altura interior	2 385 mm
Revestimento interior	Poliureia (aprovado para água potável)
Revestimento exterior	Pintura de acabamento
Picagens	- 1 DN 100 de alimentação em ferro galvanizado flangeado - 1 DN 100 de saída para a rede em ferro galvanizado flangeado - 1 DN 100 de descarga de fundo em ferro galvanizado flangeado - 1 DN 100 de descarga de superfície em ferro galvanizado flangeado
Abertura para arejamento	Ranhuradas no rebordo lateral superior para ventilação
Entrada de homem	TAMPA METÁLICA 45 X 45 cm
Volume útil	56 000 LITROS

*OUTRAS CARACTERÍSTICAS PODERÃO SER EXECUTADAS Á MEDIDA DAS NECESSIDADES DO CLIENTE*

### Vistas dos reservatórios de 40''



## **PRINCIPAIS VANTAGENS**

**(1) ESTÁ PRONTO A UTILIZAR, BASTA PREPARAR A BASE E FAZER AS LIGAÇÕES HIDRÁULICAS**

**(2) É UM SISTEMA MODULAR, PELO QUE PODERÁ EVOLUIR DURANTE O TEMPO DE UTILIZAÇÃO DE ACORDO COM AS NECESSIDADES PELA A ADIÇÃO DE UNIDADES SUPLEMENTARES. O PROCESSO DE ACRESCENTO É POSSIVEL SEM A NECESSIDADE DE PARAGEM DO SERVIÇO DAS UNIDADES EXISTENTES.**

**(3) A ROBUSTEZ DOS SISTEMA GARANTE UMA GRANDE VARIEDADE DE COLOCAÇÃO EM LOCAIS MULTIPLOS, CONFERINDO GARANTIAS DE SEGURANÇA E PRESERVAÇÃO DA QUALIDADE DA ÁGUA. PODE SER COLOCADO À SUPERFICIE OU ENTERRADO.**